



Kalibrierung | Wartung | Instandsetzung

Kalibrier- & Service-Center



Smart in sensing

Akkreditierte und hochwertige Kalibrierungen

Regelmäßige Qualitätskontrollen bei Messgeräten werden von fast allen Normen der Qualitätssicherung gefordert. Es gibt jedoch einen weiteren überzeugenden Grund, sich immer wieder die Genauigkeit seiner Messgeräte bescheinigen zu lassen: Das Gefühl von Sicherheit.

Denn nur wenn Sie sicher wissen, dass Ihre Geräte einwandfrei funktionieren, können Sie auch auf die Zuverlässigkeit Ihrer Messungen vertrauen. Eine Gewissheit, die für Ihr Unternehmen ebenso wichtig ist wie für Ihre Kunden.

Richtiges Messen ist in unserer hoch technisierten Welt von elementarer Bedeutung, denn ungenaue Messungen können teure wirtschaftliche Konsequenzen nach sich ziehen.

Jedes Messgerät altert aufgrund von mechanischen, chemischen oder thermischen Belastungen und liefert deshalb im Laufe der Zeit sich verändernde Messwerte. Dies kann zwar nicht verhindert, aber durch Kalibrierung rechtzeitig erkannt werden.

Regelmäßige Kalibrierungen bieten Ihnen

- Steigerung der Herstellerqualität
- Prozesssicherheit
- Vertrauen in das Messmittel
- Vermeidung von Ausschuss und Nacharbeiten
- Erfüllung von Normen, Richtlinien und Zertifizierungen
- Schutz vor eventuellen Ersatzansprüchen
- Auditsicherheit



Inhalt

Globaler Partner	4
Kalibrierservice Druck	6
Kalibrierservice Temperatur	7
Kalibrierservice Strom, Spannung, Widerstand	8
Kalibrierservice Kraft	9
Kalibrierservice Länge	10
Mobiler Vor-Ort-Service	11
Service SF₆	12
Instandsetzung	13
Zusatzservices	14
Kalibrierzertifikate	17
Field-Service	18
Kalibrierseminare	18
Service und Beratung	19



Erfahrung und Akzeptanz



Deutsche
Akkreditierungsstelle
D-K-15105-01-00

WIKA ist seit 1982 Mitglied des Deutschen Kalibrierdienstes (DKD), das Kalibrierlabor und der mobile Kalibrierservice sind nach DIN EN ISO/IEC 17025 akkreditiert.

Seither bringen wir unsere Erfahrung aktiv in den DKD-Arbeitsgruppen sowie Normierungsausschüssen ein – unser Beitrag zum technischen Fortschritt.

Damit überall ein gleiches Niveau bei Kalibrierungen herrscht, müssen die durchführenden Laboratorien nach international anerkannten Regeln (DIN EN ISO IEC 17025) akkreditiert werden.

Ob DAkkS, SCS, NIST oder Cofrac – die Rückführung der Messgrößen Druck, Temperatur, Strom, Spannung und Widerstand auf nationale und internationale Normale ist bei uns in den richtigen Händen.

Durch eine systematische Überwachung durch den DAkkS und regelmäßige Kalibrierung unserer Referenzen sind Sie bei uns auf der sicheren Seite.

WIKA – Ihr globaler starker Partner in der Kalibriertechnik

WIKA ist der optimale Partner für Lösungen in der Kalibriertechnik, egal ob einzelne Servicegeräte schnell und unkompliziert am Einsatzort benötigt werden oder ob für Labor sowie Fertigung ein vollautomatisches Kalibriersystem entworfen werden soll.

Wir bieten für jede Anforderung eine entsprechende Lösung.

WIKA integrierte erfolgreich renommierte Hersteller von Kalibriergeräten in die Unternehmensgruppe. Durch die Zusammenführung der Erfahrungen und des Produktprogramms können wir jedem Kunden die ideale Lösung für jede Messaufgabe bieten.

WIKA bietet ein einzigartiges Produktprogramm in allen Genauigkeitsklassen, vom Primärstandard bis zum einfachen Hand-Held, in verschiedenen Automatisierungsgraden.

Bei vielen unserer Kalibriergeräte gewährleisten zahlreiche Patente einzigartige Leistungsmerkmale. Die von unseren Kunden besonders geschätzte, praxiserprobte Funktionalität der WIKA-Geräte rührt daher, dass WIKA nicht nur Hersteller von Kalibrierinstrumenten ist, sondern diese auch in der eigenen Produktion und in seinen akkreditierten Laboren einsetzt.



Die Marke DH-Budenberg steht wie keine andere für jahrzehntelange Erfahrung in der Herstellung von Kolbenmanometern. DH-Budenberg entwickelt und fertigt Kolbenmanometer für Industrie- und Laboranwendungen mit kleinen Messunsicherheiten. Im Produktportfolio befinden sich sowohl portable als auch stationäre Geräte.



Mensor setzt seit mehr als 40 Jahren immer wieder neue Standards durch innovative Produkte zur Automatisierung von Druckprüfaufgaben. Die Druckcontroller eignen sich sowohl für die sensiblen Anforderungen für den Einsatz im Labor als auch für die anspruchsvollen Anforderungen in der Fertigung.



WIKA steht für portable Geräte für die Messgrößen Druck, Temperatur sowie Strom, Spannung und Widerstand. Dank ihres robusten Designs eignen sie sich ideal für Kalibrier- oder Prüfaufgaben vor Ort.



Von Einzelkomponenten ...



Portable Druckerzeugung

Prüfpumpen dienen zur Druckerzeugung für die Überprüfung von mechanischen und elektronischen Druckmessgeräten durch Vergleichsmessungen. Diese Druckprüfungen können stationär in Labor, Werkstatt oder vor Ort an der Messstelle stattfinden.



Messende Komponenten

Hochgenaue Drucksensoren und sehr stabile Normalthermometer sind ideal für Applikationen als Referenz im industriellen Labor. Aufgrund der analogen oder digitalen Schnittstelle kann eine Anbindung an bestehende Auswerteeinheiten erfolgen.



Hand-Helds, Kalibratoren

Unsere Handmessgeräte (Process Tools) bieten eine einfache Möglichkeit für Messungen und Simulationen aller gängigen Messgrößen vor Ort. Sie können mit einer Vielzahl von Drucksensoren oder Thermometern verwendet werden.

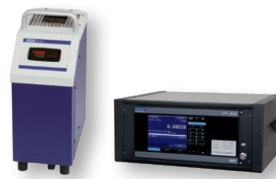


... bis zum vollautomatischen System



Digital anzeigende Präzisionsmessgeräte

Hochgenaue digitale Präzisionsmessgeräte sind ideal für Applikationen als Bezugsnormal im industriellen Labor oder in der Metrology, um hochgenau kalibrieren zu können. Sie zeichnen sich durch besonders einfache Handhabung und umfangreiche Funktionalität aus.



Digitale Präzisions- und Regelgeräte

Diese Geräte bieten aufgrund der integrierten Regelung beeindruckenden Komfort. Typischerweise kann eine vollautomatische Einstellung des gewünschten Wertes über die Schnittstelle erfolgen.



Vollautomatische Kalibriersysteme als Komplettlösung

Vollautomatische Kalibriersysteme sind kundenspezifische, schlüsselfertige Anlagen, die sowohl in Laboren als auch in der Produktion eingesetzt werden. Mit integrierten Referenzgeräten und einer Kalibriersoftware lassen sich einfach und reproduzierbar Kalibrierzeugnisse erstellen und archivieren.



Kalibrierservice Druck



Deutsche
Akkreditierungsstelle
D-K-15105-01-00



Express Service möglich

Wir kalibrieren Ihre Druckmessgeräte (herstellerunabhängig)

- Von -1 bar ... +10.000 bar
- An hochgenauen Bezugsnormalen (Kolbenmanometern) und Gebrauchsnormalen (präzise elektronische Druckmessgeräte)
- Mit einer Genauigkeit von 0,003 % ... 0,01 % vom Messwert
- Nach den Richtlinien DIN EN 837, DAkkS-DKD-R 6-1, EURAMET cg-3

Kalibrierbare Messmittel

- Sämtliche Druckmessgeräte für negativen und positiven Überdruck, Differenzdruck inkl. Differenzdruck unter statischem Druck und Absolutdruck
- Zeigermanometer
- Elektrische Druckmessgeräte wie Messumformer, Transmitter und Drucksensoren
- Analoge Differenzdruckmanometer
- Druckschalter
- Flüssigkeitsmanometer/U-Rohr-Manometer
- Schrägrohrmanometer
- Druckkalibratoren
- Druckwaagen/Kolbenmanometer
- Druckcontroller
- Vakuummeter
- Absolutdrucksensoren
- Differenzdrucksensoren





Kalibrierservice Temperatur



Deutsche
Akkreditierungsstelle
D-K-15105-01-00



Express Service möglich

Wir kalibrieren Ihre Temperaturmessgeräte (herstellerunabhängig)

- Von -196 °C ... $+1.200\text{ °C}$
(bis $+1.600\text{ °C}$ mit Werkskalibrierung möglich)
- In Kalibrierbädern und Rohröfen mit entsprechenden Referenzthermometern oder mit diversen Fixpunktzellen (z. B. Quecksilber, Wasser, Gallium, Zink, Zinn und Aluminium)
- Mit einer Genauigkeit von 2 mK ... $1,5\text{ K}$
- Nach den entsprechenden DKD/DAkkS-Richtlinien

Kalibrierbare Messmittel

- Elektrische Thermometer mit Messumformer für Temperatur
- Sämtliche Widerstandsthermometer Pt25, Pt100, Pt1000, NTC usw.
- Thermoelemente
- Elektrische Anzeigergeräte wie z. B. Hand-Helds, Datenlogger oder Tisch-Anzeigergeräte etc.
- Unterschiedliche Fühlertypen wie Eintauchfühler, Umgebungsfühler und Oberflächenkontaktfühler
- Referenzthermometer
- Mechanische Thermometer
- Blockkalibratoren
- Temperaturkalibratoren
- Infrarotkalibratoren
- Kalibrierbäder



Kalibrierservice Strom, Spannung, Widerstand



Deutsche
Akkreditierungsstelle
D-K-15105-01-00



Express Service möglich

Wir kalibrieren Ihre elektrischen Messgeräte (herstellerunabhängig)

- Gleichstromstärke im Bereich von 0 ... 100 mA
- Gleichspannung im Bereich von 0 ... 100 V
- Gleichstromwiderstand im Bereich von 0 ... 10 kΩ
- Nach den Richtlinien von VDI, VDE, DGQ, DKD 2622

Kalibrierbare Messmittel

- | | |
|--|--|
| <ul style="list-style-type: none"> ■ Multimeter ■ Kalibratoren ■ Spannungsnormale ■ Leistungsmessgeräte ■ Widerstände ■ Micro- bis Tera-Ohmmeter | <ul style="list-style-type: none"> ■ Schreiber ■ Widerstandsdekaden ■ Shunts ■ Multifunktions-Kalibratoren ■ Stromquellen ■ Spannungsquellen |
|--|--|



Kalibrierservice Kraft

Wir kalibrieren Ihre Kraftmessgeräte (herstellerunabhängig)

- 1 kN ... 200 kN mit einer Messunsicherheit von 0,1 % in Zug- und Druckkrafttrichtung nach DIN EN ISO 376
- 500 N ... 6 MN mit einer Anlagengenauigkeit von 0,5 % in Zug- und Druckkrafttrichtung nach DIN EN 10204

Kalibrierbare Messmittel

- | | |
|-------------------------------|----------------------------|
| ■ Biegestab/Scherstab | ■ Wägezellen |
| ■ Druckkraftaufnehmer | ■ Zug-/Druckkraftaufnehmer |
| ■ Hydraulische Kraftaufnehmer | ■ Zugmesslaschen |
| ■ Messachsen | ■ Elektroniken |
| ■ Ringkraftaufnehmer | ■ Prüfgeräte |
| ■ Spezialaufnehmer | |

Kalibrierservice Länge

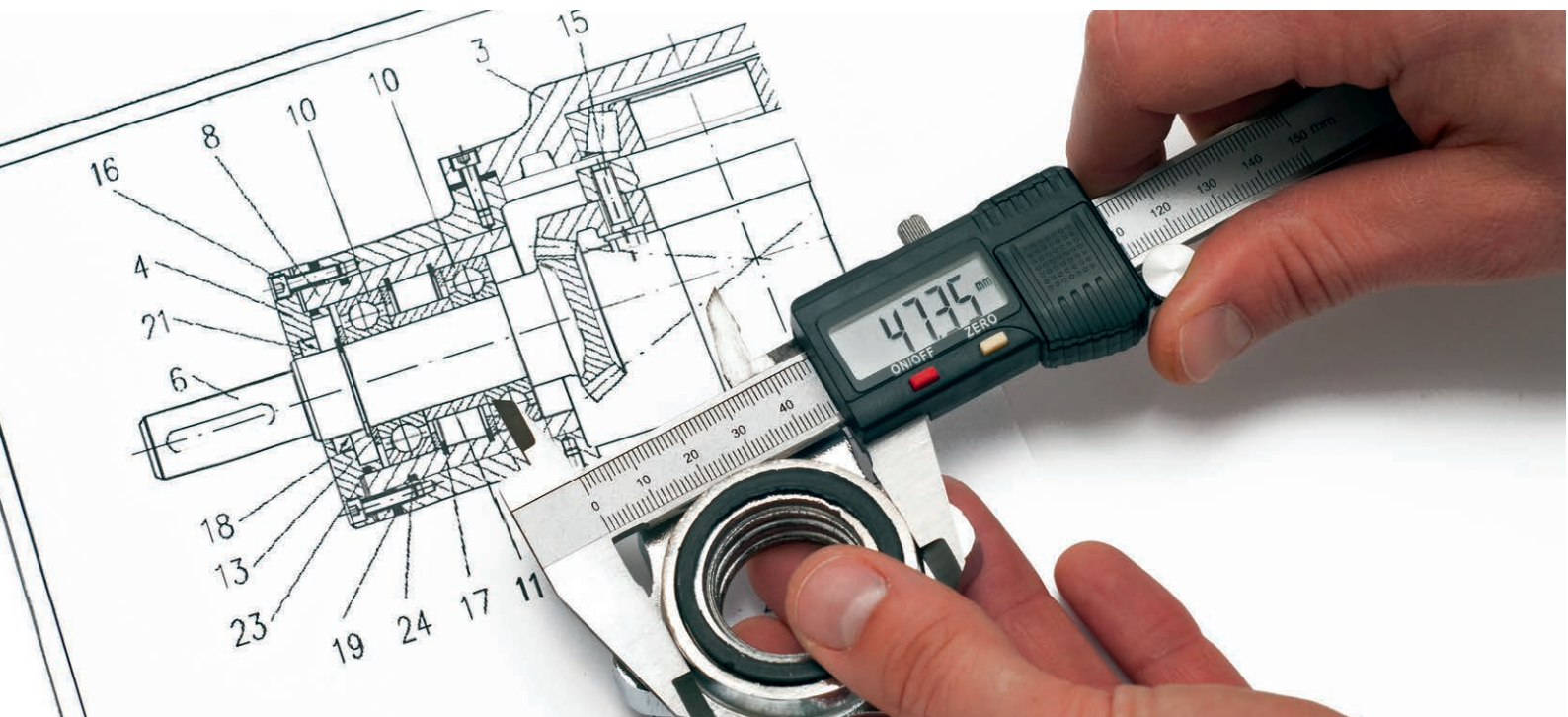


Wir kalibrieren Ihre Längenmessgeräte (herstellerunabhängig)

- Kalibrierung von Lehren und messenden Prüfmitteln
- Werkskalibrierung
- Kalibrierung von Sonderlehren nach Kundenzeichnung
- Nach den Richtlinien von VDI/VDE/DGQ

Kalibrierbare Messmittel

- | | |
|---------------------------------------|------------------------------|
| ■ Messschieber | ■ Zylindrische glatte Lehren |
| ■ Messschrauben | ■ Zylindrische Gewindelehren |
| ■ Messuhren | ■ Kegelige Gewindelehren |
| ■ Feinzeiger mit mechanischer Anzeige | ■ Grensrachenlehren |
| ■ Fühlhebelmessgeräte | ■ Prüfstifte |
| ■ Schnelltaster | ■ Parallelendmaße |



Mobiler Vor-Ort-Service

Um den Produktionsablauf so wenig wie möglich zu beeinträchtigen, bieten wir Ihnen deutschlandweit eine zeitsparende DKD/DAkKS-Kalibrierung (Messgröße Druck und Temperatur) vor Ort.

Unabkömmliche Messmittel kalibrieren wir auch bei Ihnen direkt in der Anlage. So minimieren Sie Ihre Ausfallzeiten.

Wir kalibrieren Ihre Messgeräte (herstellerunabhängig)

- Im Kalibriermobil oder an Ihrer Werkbank
- Mit einer DAkKS- oder Werkskalibrierung für die Messgröße Druck von -1 ... +8.000 bar mit Genauigkeiten zwischen 0,1 % und 0,025 % v. Endwert des eingesetzten Normals
- Mit einer DAkKS- oder Werkskalibrierung für die Messgröße Temperatur von -55 ... +1.100 °C



Darüber hinaus bieten wir Ihnen Reparatur und Service Ihrer WIKA-Manometer.



SF₆-Service: Kalibrierung, Qualitätsanalyse und Lecksuche

Schwefelhexafluorid (SF₆) wird vor allem zur Isolation und Funkenlöschung in Hochspannungsanlagen eingesetzt. Die mit SF₆-gefüllten Betriebsmittel stehen überwiegend in den Umspann- und Verteilstationen der Stromnetzbetreiber.

Aufgrund der starken Klimawirksamkeit von fluorhaltigen Treibhausgasen wurde mit dem Kyoto-Protokoll der Grundstein für weltweite Emissionsschutz-Richtlinien gelegt.

In der Europäischen Union beschreibt die Verordnung (EU) Nr. 517/2014 die Rahmenbedingungen für den Umgang mit fluorierten Treibhausgasen.

Mit den nach DIN EN ISO / IEC 17025 akkreditierten WIKA-Kalibriermobilien können wir Ihre Messmittel direkt bei Ihnen vor Ort kalibrieren und reparieren. Alternativ können Sie auch Ihre Messgeräte in unser Kalibrier- & Service-Center schicken.

Unsere Serviceleistungen

Ob direkt vor Ort oder in unseren WIKA-Kalibrier- & Service-Center, Sie erhalten professionelle Dienstleistungen für alle SF₆-Produkte.

Kalibrierung (herstellerunabhängig)

Bei allen Kalibrierungen wird der Druck auf die Referenztemperatur von 20 °C bezogen.

Vor Ort

- Messbereiche: bis 9 bar
- Genauigkeiten: ±10 mbar
- Geräte: Gasdichtewächter, Gasdichteschalter, Gasdichteanzeiger

Labor

- Messbereiche: bis 17 bar
- Genauigkeiten: ±2 mbar
- Geräte: Gasdichteinstrumentierung, Qualitätsanalysegeräte, Gasdetektoren

Qualitätsanalyse

Vor Ort

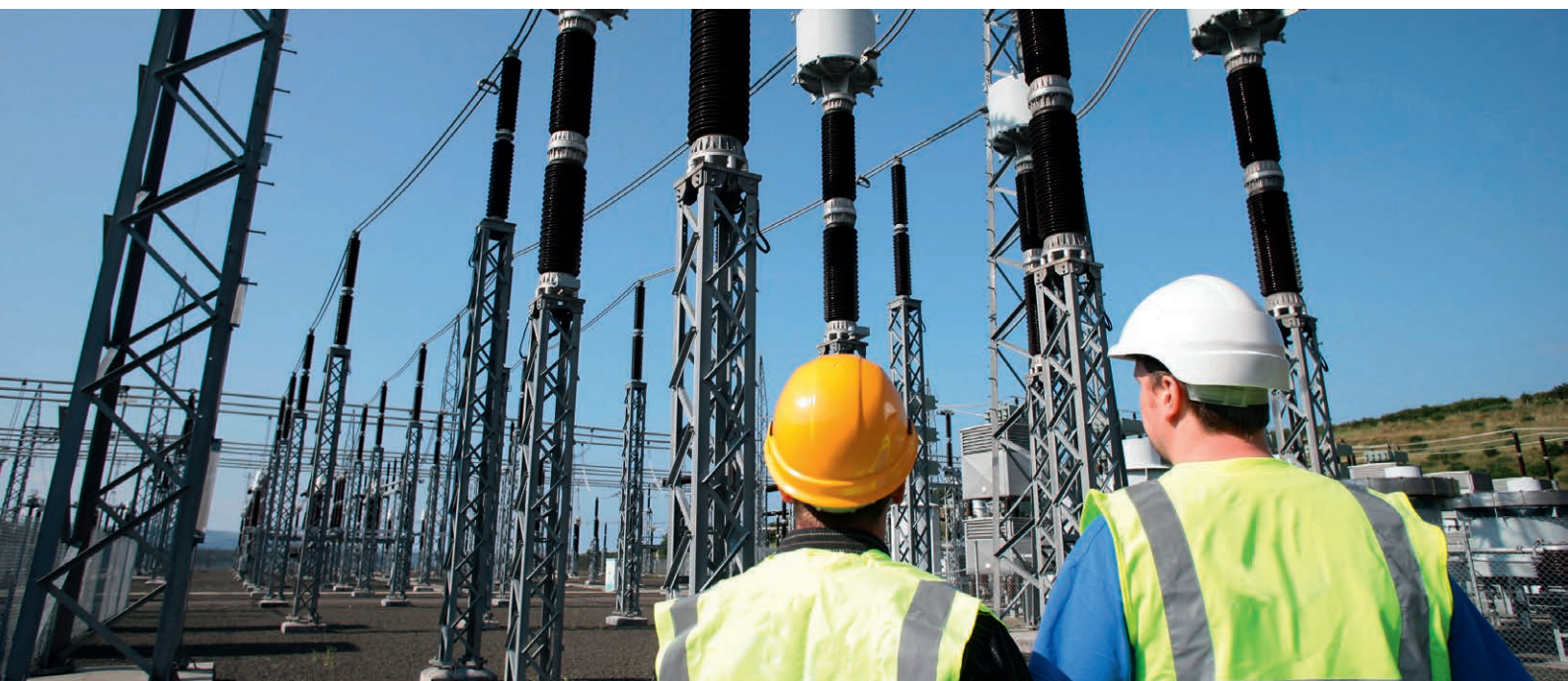
- Messbereiche: 0 ... 500 ppm_v je nach Substanz
- Genauigkeiten: bis zu 0,1 ppm_v je nach Substanz und Messbereich
- Substanzen: SF₆%, H₂O, SO₂, HF, CO, H₂S

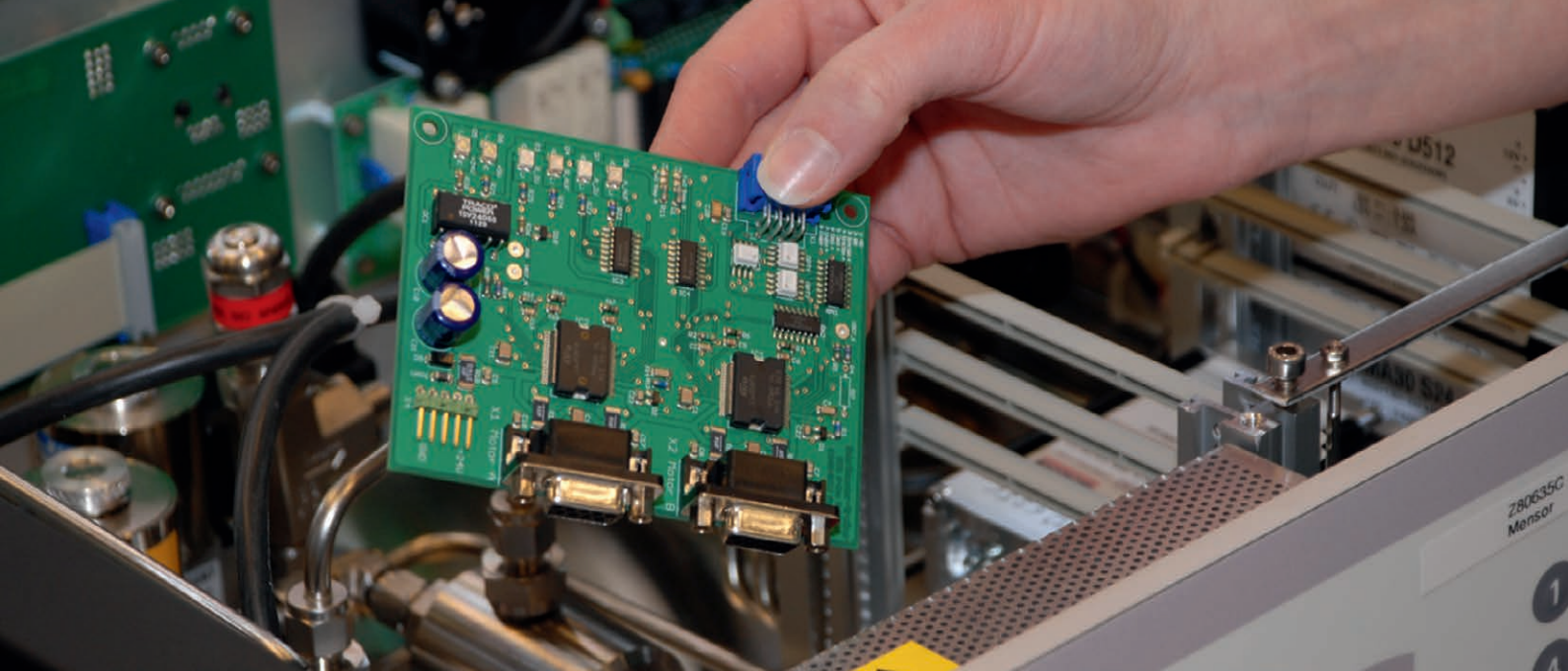
Labor

- Messbereiche: 0 ... 10.000 ppm_v je nach Substanz
- Genauigkeiten: bis zu 0,1 ppm_v je nach Substanz und Messbereich
- Substanzen: SF₆%, H₂O, SO₂, HF, SF₄, SOF₂, SOF₄, SO₂F₂, S₂F₁₀, SiF₄, CO, COS, CF₄, C₂F₆, C₃F₈

Lecksuche

- Detektion von Leckagen bis zu einer nachweisbaren Leckrate von ca. 3,43 g/Jahr





Instandsetzung

Die Instandsetzung von Messgeräten ist eine Kernleistung des WIKA Kalibrier- & Service-Centers. Unsere qualifizierten Servicetechniker unterstützen Sie bei der Problemlösung und stellen sicher, dass Ihr Messgerät in kürzester Zeit wieder funktionstüchtig ist.

Unser Serviceangebot

- Kompetente Beratung und technischer Support per Telefon
- Umfangreiche Funktionsüberprüfung der Messgeräte
- Komplette Reinigung der Geräte
- Upgrade von Messgeräten sowie Nachrüstung von Optionen
- Kundenspezifische Modifikationen und Umbauten
- Aktualisierung der Software
- Austausch von Verschleißteilen
- Kalibrierung nach der Reparatur (optional)

Reparaturen vor Ort

Mit unseren Kalibriermobilen reparieren wir Ihre WIKA-Manometer direkt vor Ort. Auf Anfrage führen wir auch Reparaturen von Kalibriergeräten bei Ihnen durch.

Ihre Vorteile

- Qualifizierte Servicetechniker mit umfassenden Produktkenntnissen
- Kostenvoranschlag nach Eingang des Messgeräts
- Service-Report nach jeder durchgeführten Reparatur
- Verwendung von Originalteilen
- Leihgerät während der Reparatur (optional)
- WIKA-Transportverpackung für Ihr Messgerät (optional)

Messgeräte anderer Hersteller

Wir helfen Ihnen selbstverständlich auch bei Reparaturen und Kalibrierungen von Messgeräten anderer Hersteller weiter – sprechen Sie einfach unser Serviceteam an.

Express Service

Sie haben keine Zeit? Wir bieten Ihnen unseren Express Service.

Mit dem WIKA Express Service gehören lange Ausfallzeiten Ihrer Messgeräte der Vergangenheit an. Unter höchsten Qualitätsansprüchen kalibrieren und reparieren wir Ihre Geräte in kürzester Zeit.

An den Express Service werden die gleichen hohen Qualitätsanforderungen gestellt wie bei allen anderen Arbeiten unseres Kalibrier- & Service-Centers. Die Kombination aus Know-how des qualifizierten Service-Personals, dem modernen technischen Equipment in Labor und Werkstatt sowie Originalteilen und Originalzubehör bietet eine optimale Grundlage für Ihr Kalibriergerät.

Unser Serviceangebot

- Werkskalibrierung und DKD/DAkkS-Kalibrierung (herstellerunabhängig) von bis zu 5 Messmitteln innerhalb von 3 Arbeitstagen
- Instandsetzung von Mess- und Kalibriergeräten (WIKA) innerhalb von 4 Arbeitstagen

Ihre Vorteile

- Minimale Ausfallzeiten der Messgeräte
- Schnelle Reaktionszeiten
- Reduzierung der Kosten durch Maschinen- oder Anlagenstillstände
- Priorisierte Auftragsabwicklung
- DKD/DAkkS-Kalibrierung auch am Wochenende möglich
- Frei wählbare Versandart

Bearbeitungszeit

Die Bearbeitungszeit für eine Standardreparatur beträgt, je nach Gerätetyp und Fehlerbild, ein bis vier Arbeitstage. Kalibrierungen für bis zu fünf Messgeräte werden innerhalb

von drei Arbeitstagen durchgeführt. (Die genannten Zeitangaben beziehen sich auf die interne Abwicklung des Auftrags, vom Wareneingang bis zum Versand).



Hol- und Bringservice



Ein Termin für den Service Ihres Kalibriergerätes bedeutet immer auch ein wenig Aufwand. Doch es geht auch anders: Mit dem Hol- und Bringservice transportieren wir Ihre Mess- und Kalibriergeräte sicher, zuverlässig und ohne Risiko. Buchen Sie den Hol- und Bringservice einfach und ganz bequem über unser Serviceteam mit – wir organisieren den Rest!



Hol- und Bringservice WIKA:

persönlich & direkt



Unsere Leistungen

- Abholung und Anlieferung durch einen WIKA-Mitarbeiter
- Sicherer Transport der Geräte in Transportboxen
- Optional: Demontage und Inbetriebnahme der Mess- und Kalibriergeräte vor Ort

Ihre Vorteile

- Kein Transportrisiko
- Flexibler Abhol- und Anlieferplatz
- Keine Verpackung notwendig
- Persönlich & direkt



Hol- und Bringservice TNT:

kostengünstig



Unsere Leistungen

- Organisierte Abholung und Anlieferung durch unseren Partner TNT

Ihre Vorteile

- Kein Transportrisiko
- Optional: Schockabsorber zur Erhöhung der Transportsicherheit
- Kostengünstig



Nutzen Sie gerne unseren WIKA-Standard-Prozess innerhalb Deutschlands.

Über den QR-Code gelangen Sie zum „Warenrücksendeformular“ – wählen Sie hier die von WIKA organisierte TNT-Abholung aus.

Miet- und Leihservice



Die Zeit drängt. Es ist deutlich mehr zu tun als geplant. Jede Menge Geräte warten auf eine Kalibrierung oder müssen getestet werden.

Mit dem WIKA Miet- und Leihservice haben Sie die Situation im Griff. Überall und jederzeit. Unsere Mietgeräteflotte bietet alle denkbaren Möglichkeiten, um auf schnellstem Weg Ihre Produktivität zu steigern. Wir bieten Ihnen mit unserem Mietservice immer beste Qualität. Der Service ist im Mietpreis schon enthalten. Kosten für eventuelle Reparaturen oder Inspektionen gehen zu Lasten von WIKA (ausgenommen Gewaltschäden).

Mieten

Unsere Leistungen

- WIKA-Kalibriergerät inkl. DKD/DAkKS-Zertifikat für die Dauer von bis zu 6 Wochen

Anwendung

- Kalibrieraufgaben für die Messgrößen Druck, Temperatur, Strom, Spannung und Widerstand

Ihre Vorteile

- Keine hohen Anschaffungskosten
- Neuste Gerätegeneration
- Planbare Kosten für die komplette Mietdauer
- Keine unerwarteten Servicekosten
- Flexible Mietdauer bis zu 6 Wochen

Leihen

Unsere Leistungen

- Kostenfreies WIKA-Kalibriergerät für die Dauer von bis zu 2 Wochen

Anwendung

- Anschauungszwecke, Funktionstests, Kaufentscheidungen, etc.

Ihre Vorteile

- Kostenfrei
- Unterstützung bei Kaufentscheidungen

Kalibrierzertifikate

Notwendigkeit und Durchführung einer Kalibrierung

Produktqualität, Betriebssicherheit und Wirtschaftlichkeit stehen im direkten Zusammenhang mit einer genauen und zuverlässigen Erfassung der Prozessgrößen. Vertrauen Sie deshalb bei Kalibrierung und Wartung Ihrer Messgeräte einem kompetenten Partner. Vor der Kalibrierung wird eine Beurteilung der Kalibrierfähigkeit der Geräte und ggf. eine Justage durchgeführt.

Die Kalibrierung wird entsprechend den geltenden Richtlinien durchgeführt. Die Ergebnisse der Kalibrierung werden in einem Kalibrierschein dokumentiert und der Kalibriergegenstand erhält eine Kalibriermarke. Je nach Ihren Anforderungen können Sie sich zwischen einer DAkkS- oder einer Werkskalibrierung entscheiden.

Gegenüberstellung von Werks- und rückführbaren Kalibrierungen

Werkskalibrierung

- Auflistung der Einzelmesswerte
- Angabe des verwendeten Prüfnormals
- Rückführbarkeit der Prüfmittel auf das nationale Normal ist i. d. R. gegeben
- Dokumentation in einem Abnahmeprüfzeugnis (keine förmliche Verpflichtung)
- Nach landesspezifischen Vorgaben

→ Abnahmeprüfzeugnis entsprechend
DIN EN 10 204

DKD/DAkkS-Kalibrierung

- Auflistung der Einzelmesswerte
- Angabe des verwendeten Prüfnormals
- Ermittlung mathematischer Kenngrößen
- Berechnung der erweiterten Messunsicherheit (wie in ISO 9001 gefordert)
- Rückführung auf das nationale Normal der PTB ist gewährleistet
- Dokumentation und graphische Darstellung in einem DAkkS-Zertifikat
- European co-operation for Accreditation stellt weltweite Akzeptanz sicher

→ DKD/DAkkS-Kalibrierschein

Field-Service für Temperaturanwendungen

Supervision, Installation, Schweißarbeiten, Fehlerbehebung, Reparatur, Analyse & Inspektion

Unser qualifiziertes Personal unterstützt Sie bei der Vor-Ort-Installation und Inbetriebnahme Ihrer Instrumentierung sowie als kompetenter und verfügbarer Servicepartner.

Wir sind sowohl bei Neuprojekten und Instandhaltungsmaßnahmen im Stillstand als auch im ungeplanten Störfall der richtige Ansprechpartner für Sie.



Signalübertragung und Funktionsprüfung

Seminare und Schulungen

Mit unseren Seminaren rund um das Thema Kalibriertechnik können Sie Ihr Know-how erweitern, Ihr Praxiswissen vertiefen und gleichzeitig auf den neusten Stand bringen. Neben dem Erlernen der theoretischen Grundlagen führen Sie im Praxisteil selbst Kalibrierungen, von manuell bis vollautomatisch, mit Hilfe von Aufgaben durch.

Kalibrierung Druck und Temperatur

Sie erlernen, wie Kalibrierungen mit Hilfe von Druckwaagen, Druckcontrollern und Handprüfpumpen durchgeführt werden. Zudem lernen Sie verschiedene Kalibriermethoden für Temperaturmessgeräte (z. B. das Fixpunkt- und das Vergleichsverfahren) kennen. Und Sie erfahren, wie eine Kalibrierung mit Hilfe des Wassertripel- und des Eispunktes durchgeführt wird. Anschließend führen Sie eigenständig Kalibrierungen durch, werten die Ergebnisse aus und dokumentieren diese.

Schulungen

Neben unseren Kalibrierseminaren haben Sie auch die Möglichkeit, individuelle, auf Ihre Bedürfnisse zugeschnittene Schulungen zu erhalten. Egal ob für eine Person oder eine Gruppe, in Ihrem Unternehmen oder bei WIKA – Sie gestalten Ihre Schulung.

- Produktschulungen
- Softwareschulungen

Seminarziele

Sie wissen,

- wie eine Kalibrierung durchgeführt wird
- welches Gerät Sie für welche Kalibrierung auswählen müssen
- welche typischen Fehlerquellen bei einer Messung auftreten können und wie Sie diese vermeiden

Sie kennen

- die Unterschiede zwischen Kalibrieren, Eichen und Justieren
- die Normen und Richtlinien für ein DAkkS-akkreditiertes Labor
- Kalibriermethoden und Normale

Termine

Aktuelle Termine finden Sie auf unserer Internetseite



Service und Beratung



Hotline für Kalibrierung und Reparatur

Informationen zu Kalibrierungen im WIKA-Labor und Vor-Ort-Kalibrierungen erhalten Sie von unserem CT-Serviceteam.

Montag - Donnerstag von **7.00 - 16.00 Uhr**
Freitag von **7.00 - 15.00 Uhr**
Telefon **+49 9372 132-5049** | ctserviceteam@wika.com



Formulare für Kalibrierungen

Möchten Sie eine Kalibrierung anfragen oder Ihr Gerät zur Kalibrierung einsenden? Nutzen Sie einfach die Formulare auf unserer Website.

- [Anfrage zu Kalibrierung](#)
- [Rücksendeformular Kalibrierung](#)



Kalibrierservice weltweit

WIKA bietet ein weltweites Netzwerk von Kalibrier- und Service-Centern.



Hotline für Kalibriergeräte

Gerne unterstützen und beraten wir Sie auch bei der Auswahl geeigneter Lösungen für die Erweiterung Ihres Geräteparks.

Telefon **+49 9372 132-5015**
ctsales@wika.com

WIK A weltweit

Europe

Austria

WIK A Messgerätevertrieb
Ursula Wiegand GmbH & Co. KG
Tel. +43 1 8691631
info@wika.at / www.wika.at

Benelux

WIK A Benelux
Tel. +31 475 535500
info@wika.nl / www.wika.nl

Bulgaria

WIK A Bulgaria EOOD
Tel. +359 2 82138-10
info@wika.bg / www.wika.bg

Croatia

WIK A Croatia d.o.o.
Tel. +385 1 6531-034
info@wika.hr / www.wika.hr

Denmark

WIK A Danmark A/S
Tel. +45 4581 9600
info@wika.as / www.wika.as

Finland

WIK A Finland Oy
Tel. +358 9 682492-0
info@wika.fi / www.wika.fi

France

WIK A Instruments s.a.r.l.
Tel. +33 1 787049-46
info@wika.fr / www.wika.fr

Germany

WIK A Alexander Wiegand SE & Co. KG
Tel. +49 9372 132-0
info@wika.de / www.wika.de

Italy

WIK A Italia S.r.l. & C. S.a.s.
Tel. +39 02 93861-1
info@wika.it / www.wika.it

Poland

WIK A Polska spółka z ograniczoną
odpowiedzialnością sp. k.
Tel. +48 54 230110-0
info@wikapolska.pl
www.wikapolska.pl

Romania

WIK A Instruments Romania S.R.L.
Tel. +40 21 4048327
info@wika.ro / www.wika.ro

Russia

AO "WIK A MERA"
Tel. +7 495-648018-0
info@wika.ru / www.wika.ru

Serbia

WIK A Merna Tehnika d.o.o.
Tel. +381 11 2763722
info@wika.rs / www.wika.rs

Spain

Instrumentos WIK A S.A.U.
Tel. +34 933 9386-30
info@wika.es / www.wika.es

Switzerland

WIK A Schweiz AG
Tel. +41 41 91972-72
info@wika.ch / www.wika.ch

Türkiye

WIK A Instruments
Endüstriyel Ölçüm Cihazları Tic. Ltd. Şti.
Tel. +90 216 41590-66
info@wika.com.tr
www.wika.com.tr

Ukraine

TOV WIK A Prylad
Tel. +38 044 496 83 80
info@wika.ua / www.wika.ua

United Kingdom

WIK A Instruments Ltd
Tel. +44 1737 644-008
info@wika.co.uk / www.wika.co.uk

North America

Canada

WIK A Instruments Ltd.
Tel. +1 780 4637035
info@wika.ca / www.wika.ca

USA

WIK A Instrument, LP
Tel. +1 770 5138200
info@wika.com / www.wika.us

Gayesco-WIK A USA, LP

Tel. +1 512 3964200
info@wikhouston.com
www.wika.us

Mensor Corporation

Tel. +1 512 3964200
sales@mensor.com
www.mensor.com

Latin America

Argentina

WIK A Argentina S.A.
Tel. +54 11 5442 0000
ventas@wika.com.ar
www.wika.com.ar

Brazil

WIK A do Brasil Ind. e Com. Ltda.
Tel. +55 15 3459-9700
vendas@wika.com.br
www.wika.com.br

Chile

WIK A Chile S.p.A.
Tel. +56 9 4279 0308
info@wika.cl / www.wika.cl

Colombia

Instrumentos WIK A Colombia S.A.S.
Tel. +57 601 7021347
info@wika.co / www.wika.co

Mexico

Instrumentos WIK A Mexico S.A. de C.V.
Tel. +52 55 50205300
ventas@wika.com / www.wika.mx

Asia

China

WIK A Instrumentation Suzhou Co., Ltd.
Tel. +86 512 6878 8000
info@wika.cn / www.wika.com.cn

India

WIK A Instruments India Pvt. Ltd.
Tel. +1800-123-101010
info@wika.co.in / www.wika.co.in

Japan

WIK A Japan K. K.
Tel. +81 3 5439-6673
info@wika.co.jp / www.wika.co.jp

Kazakhstan

TOO WIK A Kazakhstan
Tel. +7 727 225 9444
info@wika.kz / www.wika.kz

Korea

WIK A Korea Ltd.
Tel. +82 2 869-0505
info@wika.co.kr / www.wika.co.kr

Malaysia

WIK A Instrumentation (M) Sdn. Bhd.
Tel. +60 3 5590 6666
info@wika.my / www.wika.my

Philippines

WIK A Instruments Philippines Inc.
Tel. +63 2 234-1270
info@wika.ph / www.wika.ph

Singapore

WIK A Instrumentation Pte. Ltd.
Tel. +65 6844 5506
info@wika.sg / www.wika.sg

Taiwan

WIK A Instrumentation Taiwan Ltd.
Tel. +886 3 420 6052
info@wika.tw / www.wika.tw

Thailand

WIK A Instrumentation Corporation
(Thailand) Co., Ltd.
Tel. +66 2 326 6876
info@wika.co.th / www.wika.co.th

Uzbekistan

WIK A Instrumentation FE LLC
Tel. +998 71 205 84 30
info@wika.uz / www.wika.uz

Africa/Middle East

Botswana

WIK A Instruments Botswana (Pty.) Ltd.
Tel. +267 3110013
info@wika.co.bw / wika.co.bw

Egypt

WIK A Near East Ltd.
Tel. +20 2 240 13130
info@wika.com.eg / www.wika.com.eg

Namibia

WIK A Instruments Namibia Pty Ltd.
Tel. +26 4 61238811
info@wika.com.na / www.wika.com.na

Nigeria

WIK A WEST AFRICA LIMITED
Tel. +234 17130019
info@wika.com.ng / www.wika.ng

Saudi Arabia

WIK A Saudi Arabia LLC
Tel. +966 53 555 0874
info@wika.sa / www.wika.sa

South Africa

WIK A Instruments Pty. Ltd.
Tel. +27 11 62100-00
sales@wika.co.za / www.wika.co.za

United Arab Emirates

WIK A Middle East FZE
Tel. +971 4 883-9090
info@wika.ae / www.wika.ae

Australia

Australia

WIK A Australia Pty. Ltd.
Tel. +61 2 88455222
sales@wika.com.au / www.wika.com.au

New Zealand

WIK A Instruments Limited
Tel. +64 9 8479020
info@wika.co.nz / www.wika.co.nz

WIK A Alexander Wiegand SE & Co. KG
Alexander-Wiegand-Straße 30 | 63911 Klingenberg | Germany
Tel. +49 9372 132-0 | info@wika.de | www.wika.de

13155113 04/2023 DE



Weitere
Informationen
finden Sie hier!



Smart in sensing

www.wika.com